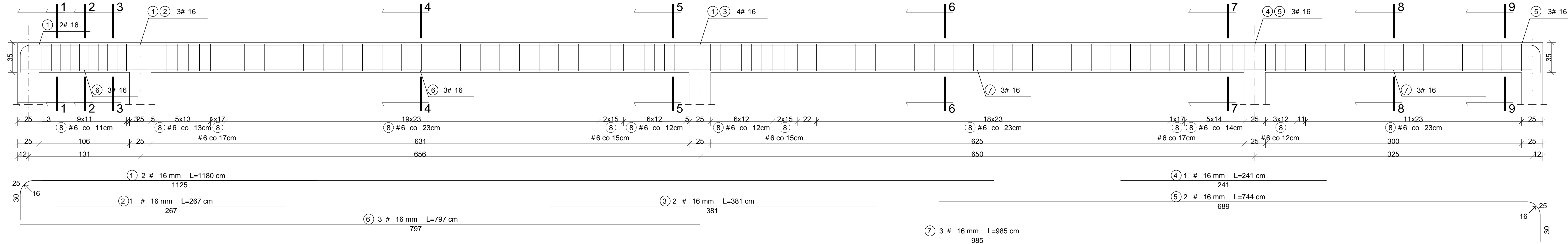


BELKA ŻELBETOWA B/1.02 szt. 1



PRZEKRÓJ 1-1

PRZEKRÓJ 2-2 / 3-3

PRZEKRÓJ 4-4

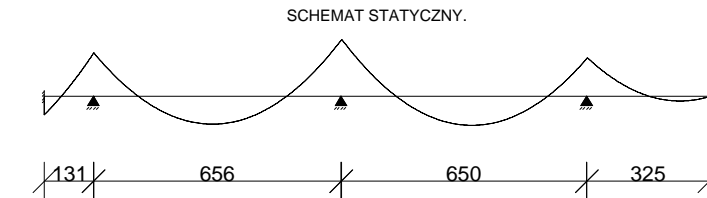
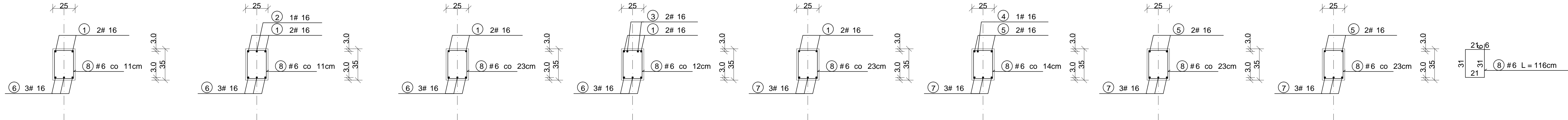
PRZEKRÓJ 5-5

PRZEKRÓJ 6-6

PRZEKRÓJ 7-7

PRZEKRÓJ 8-8

PRZEKRÓJ 9-9



WYKAZ STALI ZBROJENIOWEJ

NR	Srednica [mm] #	Długość [cm]	Ilość [szt.]	DŁUGOŚĆ CAŁKOWITA [m]	
				# 6	# 16
1	16	1180	2		23.60
2	16	267	1		2.67
3	16	381	2		7.62
4	16	241	1		2.41
5	16	744	2		14.88
6	16	797	3		23.91
7	16	985	3		29.55
8	6	116	94	109.04	
DŁUGOŚĆ OGÓŁEM [m]				109.04	104.64
MASA JEDNOSTKOWA [kg/m]				0.222	1.578
MASA OGÓŁEM [kg]				24.21	165.12
MASA RAZEM [kg]				189.33	

BETON KONSTRUKCYJNY C20/25
STAL ZBROJENIOWA RB 500

RID-kon Współpraca z inwestorem		Adres biura: ul. Mostowa 2/1p 37-700 Przemyśl www.ridkon.pl	INWESTOR: Gmina Dziadowiec ul. Dworska 62 36-122 Dziadowiec
OBJEKT: Rozbudowa, przebudowa i nadbudowa istniejącego budynku z garażami, pełniącymi funkcję usługową społeczno-kulturalną wraz ze zmianą sposobu użytkowania podlega z przeznaczeniem na cele użytkowe na działkach nr ew. 309, 310, 311, 312 i 358 w miejscowości Kopaszyn gmina Dziadowiec		BRANŻA: KONSTRUKCJA	
PRZEDMIOT RYS.: BELKA ŻELBETOWA B/1.02			SKALA: 1:20
PROJEKTANT: mgr inż. Rafał Janowski upr. nr. PDK/0165/POOK/09	OPRACOWANIE: mgr inż. Joanna Ptaszkowska	DATA: GRUDZIEŃ 2015	NR RYS.: PW-K- B/1.02